



दैनिक विपद् बुलेटिन

जेठ ३१ विहान १०:०० बजे देखि १ असार विहान १०:०० बजेसम्म

 घटना संख्या ११	 मृत्यु संख्या २	 हराएको ०	 घाइते २	 अनुमानित क्षति रु. १७,८७,०००	 सडक अवरोध १	 चौपाया क्षति २५
--	---	--	---	---	---	---

घटना सारांश

घटना	जिल्ला	घटना विवरण/संख्या	मृतक	बेपत्ता	घाइते	प्रतिकार्य
जनावर आतंक	तनहुँ	बन्दीपुर गा.पा.- १ वडीस्वारा बस्ने वर्ष ४ का एक बालक घरमा खेलिरहेको अवस्थामा जंगली चितुवाले आक्रमण गरि मृत्यु ।	१	०	०	ईप्रका बन्दीपुरको टोली खटिई गएको ।
	नुवाकोट	ककनी गा.पा.- २ सिउडेनी बस्ने वर्ष २६ की एक महिला करेसावारीमा जाने क्रममा अचानक चितुवाले आक्रमण गरी सामान्य घाइते ।	०	०	१	प्र.चौ. ओखरपौवाको टोली खटाई गएको ।
चट्याङ्ग	दार्चुला	मार्मा गा.पा.- २ सिमडाड स्थित एक घरमा चट्याङ्ग परी एक महिला घाइते ।	०	०	१	-
	बाजुरा	बुढीगंगा न.पा.- ३ ताप्रा स्थित श्री पशुपती माध्यामिक विद्यालयमा चट्याङ्ग परी Wifi Router, २ थान कम्प्युटर क्षति ।	०	०	०	-
आगलागी	अछाम	रामारोसन गा.पा.- ५ नेटाकोट स्थित एक घरमा अचानक आगलागी भई वर्ष ५० का एक पुरुष हराईरहेकोमा घरमा जलेको अवस्थामा मृत फेला ।	१	०	०	अ.प्र.पो. चौताराको टोली खटिई गएको ।
	प्युठान	माण्डवी गा.पा.- ३ स्याउलेघारी स्थित एक घरमा अचानक विद्युत सर्ट भई आगलागी हुँदा घर पूर्णरूपमा जली ५ लाख रुपैया बराबरको क्षति ।	०	०	०	अ.प्र.पोष्ट चकचकेको टोली खटिई गएको ।
	रूपन्देही	मर्चवारी गा.पा.- ३ पुर्निकोट स्थित मर्चवारी सप्लायर्समा विद्युत सर्ट भई आगलागी हुँदा खाद्यान्न, फ्रिज र नगद सहित २ लाख ६७ हजार रुपैया बराबरको क्षति ।	०	०	०	स्थानीयको सहयोगमा आगो पूर्णरूपमा नियन्त्रण ।
	महोत्तरी	मनराशिस्वा न.पा.- १० मरुवाही स्थित एक घरको भान्सामा अचानक विद्युत सर्ट भई आगलागी हुदा सामानहरु जलि १ लाख रुपैया बराबरको क्षति ।	०	०	०	प्र.चौ. बथनाहाको टोली र स्थानीयको सहयोगमा आगो पूर्णरूपमा नियन्त्रण ।
हावाहुरी	अछाम	हावाहुरीको कारण साँफेबगर न.पा.- ९ वासकाटिया स्थित ४ वटा घरका छानो उडाएको	०	०	०	प्र.चौ. साँफेबजारको टोली खटिई गएको ।
पहिरो	ताप्लेजुङ्ग	सिरिजंगा गा.पा.- १ थलड स्थित एक गोठमा पहिरो आई ३ वटा खसी, ५ वटा बाखा, ५ वटा सुंगुर, १५ वटा कुखुरा समेत पहिरोले पुरी ९ लाख रुपैया बराबरको क्षति ।	०	०	०	-

	मकवानपुर	ईन्द्रसरोवर गा.पा.- ३ रामचन्द्र भन्ज्याङ स्थित भिमफेदी कुलेखानी सिस्नेरी काठमाण्डौ सडकखण्डमा अविरल वर्षासँगै परेको पानीको कारण माथिबाट पहिरो आई बाटो पूर्णरूपमा अबरोध ।	०	०	०	प्र.चौ. सिस्नेरीको टोली खटिई गएको ।
जम्मा संख्या	१०	११	२	०	२	

विपद्का घटना सम्बन्धी सूचना र सन्देशका लागि

www.twitter.com/ndrrma_Nepal र

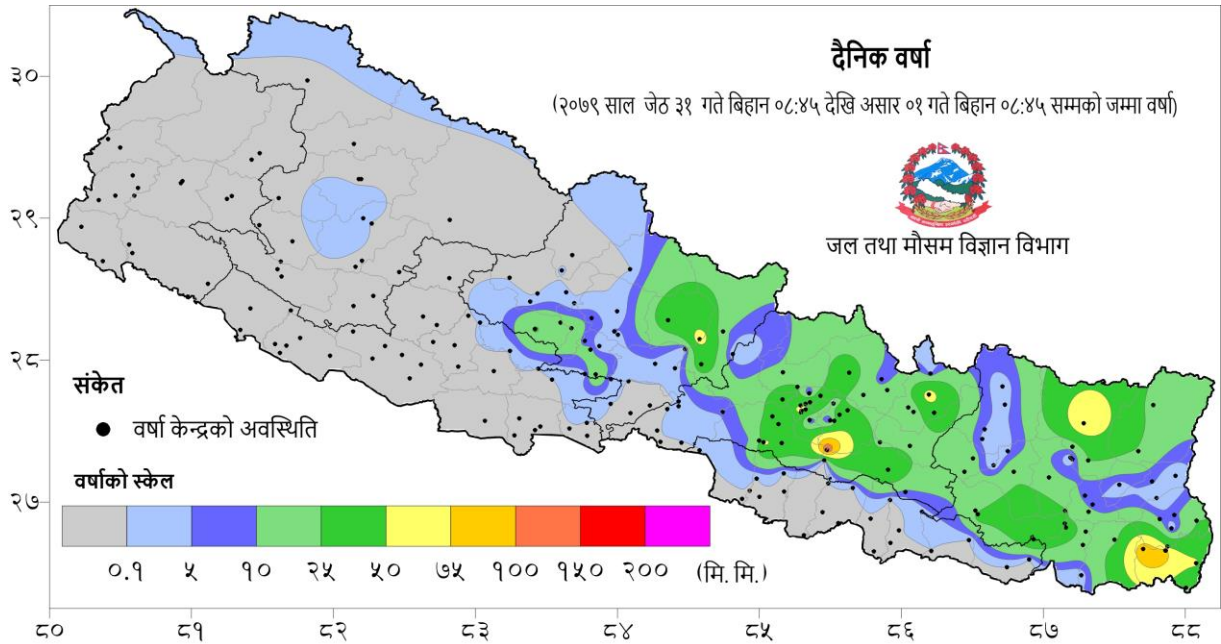
www.facebook.com/ndrrma/videos र

www.youtube.com/NDRRMA मा जानुहोस् ।

२०७९ वैशाख १ देखि असार १ गते सम्मका विपद्का प्रमुख घटनाहरूको विवरण						
घटना	घटना संख्या	मृतक	वेपत्ता	घाईते	प्रभावित परिवार	अनुमानित क्षति रु.
पहिरो	२०	६	०	१	२४	५५१००००
बाढी	१	०	०	०	५	४३५०००
भारी वर्षा	५	०	०	०	४	११४६५००
चट्याङ्ग	६६	२६	०	५२	९३	११३३०००
सर्पदंश	५	३	०	३	५	०
आगलागी	४४५	१५	०	५८	५१४	४६९९७११६०
जङ्गल आगलागी	५०	०	०	२	२८	१२३८५०००
हावाहुरी	८५	८	०	३१	१९४	२५०२९८००
जनावर आतंक	३५	९	१	२२	४४	७८०५००
जम्मा संख्या	७१२	६७	१	१६९	९११	५१,६३,९०,९६०

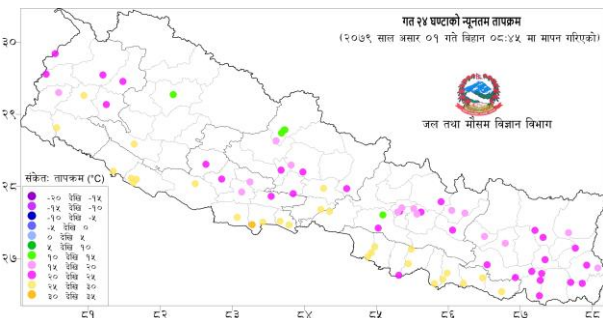
दैनिक वर्षा (Daily Precipitation) को सारांश:

जेठ ३१ गते बिहान ०८:४५ बजे देखि असार ०१ गते बिहान ०८:४५ बजे सम्मको वर्षा आज मिति २०७९/०३/०१ गते बिहान ०८:४५ बजे २१४ वटा वर्षा मापन केन्द्रहरू (मानव सञ्चालित: ७७ र स्वचालित: १३७) मा मापन गरिएको गत २४ घण्टाको वर्षाको विवरण अनुसार १०४ वटा केन्द्रमा वर्षा भएको छ (नक्सा १)। उक्त केन्द्रहरू मध्ये सबैभन्दा बढी वर्षा (१२७.८ मि. मि.) मकवानपुर जिल्लाको भोर्लेनी केन्द्रमा भएको छ। वर्षा मापन गरिएका केन्द्रहरू मध्ये ६५ वटा केन्द्रमा १० मि.मि. भन्दा बढी, ३६ वटा केन्द्रमा २५ मि.मि. भन्दा बढी, १३ वटा केन्द्रमा ५० मि.मि. भन्दा बढी र १ वटा केन्द्रमा १०० मि.मि. भन्दा बढी वर्षा भएको छ।

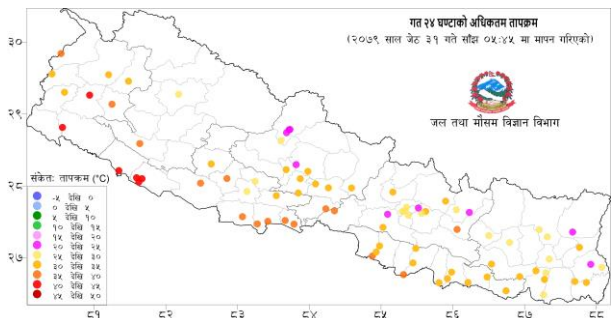


नक्सा १: जेठ ३१ गते बिहान ०८:४५ बजे देखि असार ०१ गते बिहान ०८:४५ बजे सम्मको २४ घण्टाको वर्षा (मि. मि.)

दैनिक न्यूनतम तापक्रम (Daily Minimum Temperature) र अधिकतम तापक्रम (Daily Maximum Temperature) को सारांश:



नक्सा २: जेठ ३१ गते बिहान ०८:४५ बजे देखि असार ०१ गते बिहान ०८:४५ बजे सम्मको २४ घण्टाको न्यूनतम तापक्रम (डिग्री सेल्सियस)



नक्सा ३: जेठ ३० गते साँझ ०५:४५ बजे देखि जेठ ३१ गते साँझ ०५:४५ बजे सम्मको २४ घण्टाको अधिकतम तापक्रम (डिग्री सेल्सियस)

तालिका १: २०७९/०३/०१ गते बिहान ०८:४५ बजे मापन गरिएको गत २४ घण्टाको न्यूनतम तापक्रम र २०७९/०२/३१ गते साँझ ०५:४५ बजे मापन गरिएको गत २४ घण्टाको अधिकतम तापक्रमको विवरण।

तापक्रम (डि.से.)	न्यूनतम तापक्रम (केन्द्र संख्या)	अधिकतम तापक्रम (केन्द्र संख्या)
१० देखि १५	५	-
१५ देखि २०	१५	-
२० देखि २५	३१	९
२५ देखि ३०	२६	१८
३० देखि ३५	१	३४
३५ देखि ४०	-	१५
४० देखि ४५	-	६
जम्मा केन्द्र संख्या (वटा)	७८	८२
सबैभन्दा बढी/केन्द्र, जिल्ला	३०.० डि.से./लुम्बिनी, रुपन्देही	४२.४ डि.से./नेपालगञ्ज, नेपालगञ्ज
सबैभन्दा कम/केन्द्र, जिल्ला	१२.० डि.से./थाकमार्फा, मुस्ताङ	२१.५ डि.से./दामन, मकवानपुर

नोट: डि.से. = डिग्री सेल्सियस

वर्षा तथा जलवायु सम्बन्धी थप जानकारीको लागि www.dhm.gov.np/climate/ मा हेर्नुहोस् ।