



## दैनिक विपद् बुलेटिन

कार्तिक ८ विहान १०:०० बजेदेखि ९ कार्तिक विहान १०:०० बजेसम्म

|   |   |   |   |  |   |   |
|---|---|---|---|--|---|---|
|  |  |  |  |  |  |  |
| घटना संख्या<br>८  | मृत्यु संख्या<br>२  | हराएको<br>०   | घाइते<br>४  | अनुमानित क्षति<br>५४,२५,०००  | सडक अवरोध<br>०  | चौपाया क्षति<br>०   |

| घटना         | जिल्ला         | घटना विवरण/संख्या  | मृतक | बेपत्ता | घाइते | प्रतिकार्य  |
|--------------|----------------|--|------|---------|-------|---|
| पहिरो        | ईलाम           | <b>थप विवरण:-</b><br>माडसेबुङ गा.पा.-६ चिसोपानी बजार स्थित एक घर पहिरोले पुरिदा बेपत्ता भएकी ८७ बर्षिया एक महिला मृत अवस्थामा फेला परेको।  | १    | ०       | ०     | प्रहरी चौकी सागफाराबाट प्र.स.नि.को कमाण्डमा टोली खटीई गएको।                             |
|              | पाँचथर         | <b>थप विवरण:-</b><br>फिदिम न.पा.-६ स्थित पहिरोमा पुरिदा बेपत्ता भएका ३२ बर्षिया एक पुरुष मृत अवस्थामा फेला परेको।                          | १    | ०       | ०     | -   |
| महामारी      | कपिलवस्तु      | बिजयनगर गा.पा.-७ धनधरामा झाडापखालाका कारण जटिल अवस्थामा रहेकी २ बर्षिया बालिकाको शिवराज अस्पतालमा उपचार भईरहेको।                           | ०    | ०       | १     | प्रहरी चौकी ठाकुरपुरबाट टोली खटिई गएको। थप उपचारका लागि शिवराज अस्पताल पठाईएको।         |
| जनावर आक्रमण | रसुवा          | नौकुण्ड गा.पा.-३ छापडाँडा स्थित जंगल नजिकको छापडाँडामा बाखा चराउन गएको अवस्थामा जंगली भालुले अचानक आक्रमण गर्दा ४१ बर्षिया एक पुरुष घाइते। | ०    | ०       | १     | प्रहरी चौकी पारच्याडबाट टोली खटिई गएको। घाइतेलाई थप उपचारको लागि काठमाण्डौ तर्फ पठाएको। |
|              | रामेछाप        | उमाकुण्ड गा.पा.-४ घुर्मिसे स्थित घुर्मिसेबाट बाम्ती तर्फ जाने क्रममा अचानक जंगली भालुले आक्रमण गर्दा ५० बर्षिया एक पुरुष घाइते।            | ०    | ०       | १     | घाइतेलाई उपचारको लागि काठमाण्डौ तर्फ पठाईएको।   |
|              | नवलपरासी पूर्व | गैडाकोट न.पा.-११ बोटेटोल स्थित बाटोमा हिडिरहेको अवस्थामा अचानक पछाडीबाट गैडाले आक्रमण गर्दा ६५ बर्षिया एक पुरुष घाइते।                     | ०    | ०       | १     | ईलाका प्रहरी कार्यालयबाट टोली खटिई गएको, घाइतेलाई उपचारको लागि भरतपुर अस्पताल पठाईएको।  |
| आगलागी       | काठमाण्डौ      | काठमाण्डौ म.न.पा.-१३ सोल्टीमोड स्थित एक डल हाउस एण्ड ट्रेनिङ सेन्टरमा विद्युत सर्ट भई आगलागी हुँदा ५० लाख रुपैया बराबरको क्षति।            | ०    | ०       | ०     | वृत कालीमाटीबाट टोली खटिई गइ स्थानीयवासी र दमकलको सहयोगमा आगो पूर्णरूपमा नियन्त्रणमा।   |

|              |   |   |   |   |  |
|--------------|---|---|---|---|--|
|              | कृष्णनगर न.पा.-२ मस्जित टोल स्थित एक घरको कोठामा अचानक बिजुलीको तार सर्त भई आगलागी हुँदा नगद २ लाख २५ हजार सहित ४ लाख २५ हजार रुपैया बराबरको क्षति। | ० | ० | ० | ई.प्र.का.कृष्णनगरबाट टोली खटिई गई स्थानिय र दमकलको सहयोगमा आगो पूर्णरूपमा नियन्त्रणमा। |
| जम्मा संख्या | ७   | ८ | २ | ० | ४  |

विपद्का घटना सम्बन्धी सूचना र सन्देशका लागि

[www.twitter.com/ndrrma](http://www.twitter.com/ndrrma) र

[www.facebook.com/ndrrma/videos](http://www.facebook.com/ndrrma/videos) र

<https://www.youtube.com/NDRRMA> मा जानुहोला।

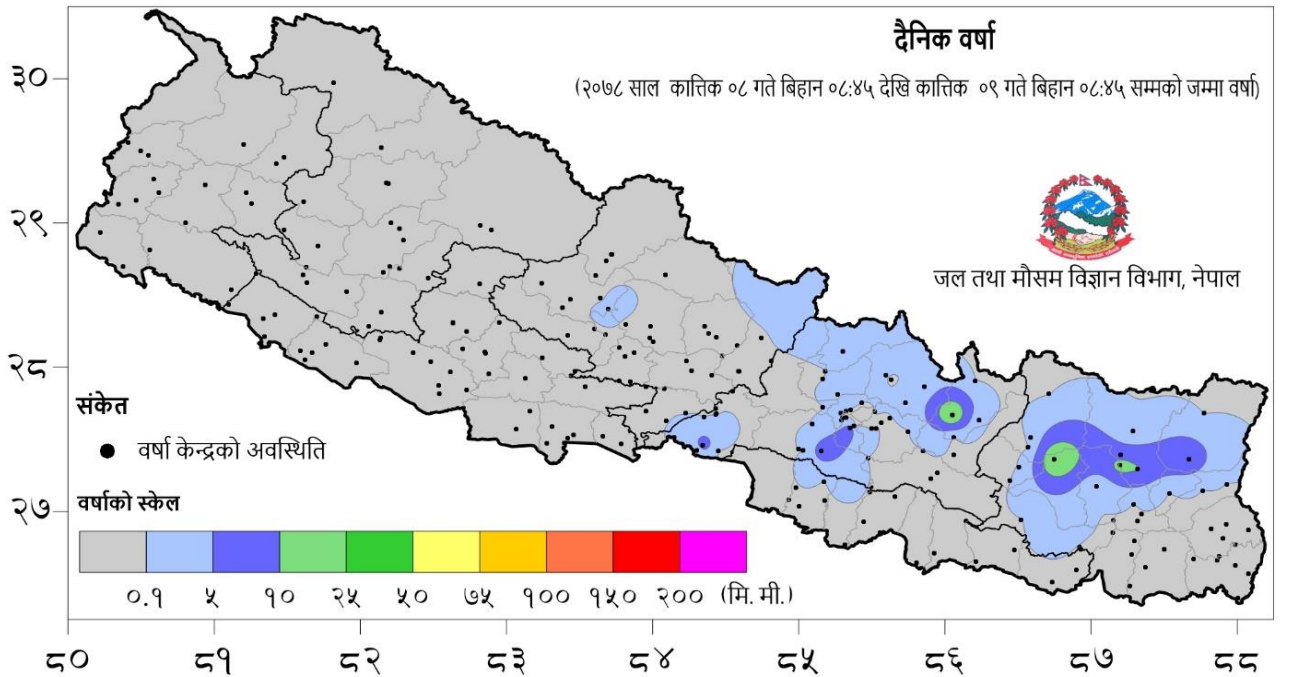
२०७८ वैशाख १ देखि कार्तिक ९ गते सम्मका विपद्का प्रमुख घटनाहरूको विवरण

| घटना         | घटना संख्या | मृतक | वेपत्ता | घाईते | प्रभावित परिवार | अनुमानित क्षति रु. |
|--------------|-------------|------|---------|-------|-----------------|--------------------|
| पहिरो        | ३३५         | १७७  | ३५      | १२५   | ४२१             | ३४६३५०००           |
| बाढी         | १५३         | ५८   | ३७      | १३    | २६७             | ११५३९१५००          |
| अविरल वर्षा  | ३५६         | १८   | ०       | ४६    | ४९२             | १२८१०१६२०          |
| चट्याङ्ग     | १७५         | ४९   | ०       | १५८   | २५७             | १६४६४८३०           |
| सर्पदंश      | २३          | २०   | ०       | ४     | २४              | ०                  |
| आगलागी       | ८२०         | १८   | ०       | १४७   | ९७२             | ७८८२१३७४२          |
| डढेलो        | ६२          | ३    | ०       | १     | २८              | ४५००००             |
| हावाहुरी     | ३६          | १    | १       | ४     | १०८             | ७३७४०००            |
| जनावर आक्रमण | १५५         | २८   | ०       | ९५    | २१६             | ३५०४८००            |
| महामारी      | १           | ३    | ०       | ६९१   | ६९४             | ०                  |
| जम्मा        | २११६        | ३७५  | ७३      | १२८४  | ३४७९            | १०९४१३५४९२         |

## दैनिक वर्षा (Daily Precipitation) को सारांश:

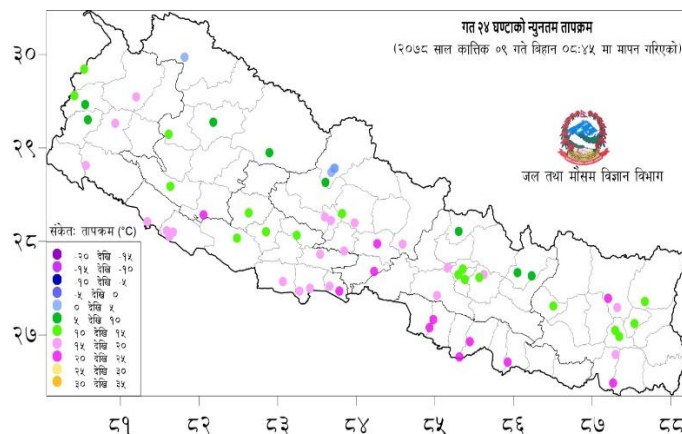
कात्तिक ०८ गते बिहान ०८:४५ बजे देखि कात्तिक ०९ गते बिहान ०८:४५ बजे सम्मको वर्षा

आज मिति २०७८/०७/०९ गते बिहान ०८:४५ बजे २२३ वटा वर्षा मापन केन्द्रहरू (मानव संचालित: ६३ र स्वचालित: १६०) मा मापन गरिएको गत २४ घण्टाको वर्षाको विवरण अनुसार २७ वटा केन्द्रमा वर्षा भएको छ (नक्सा १)। उक्त केन्द्रहरू मध्ये सबैभन्दा बढी वर्षा (१६.७ मि. मी.) दोलखा जिल्लाको चरिकोट केन्द्रमा भएको छ। वर्षा मापन गरिएका केन्द्रहरू मध्ये ४ वटा केन्द्रमा १० मि. मी. भन्दा बढी वर्षा भएको छ।

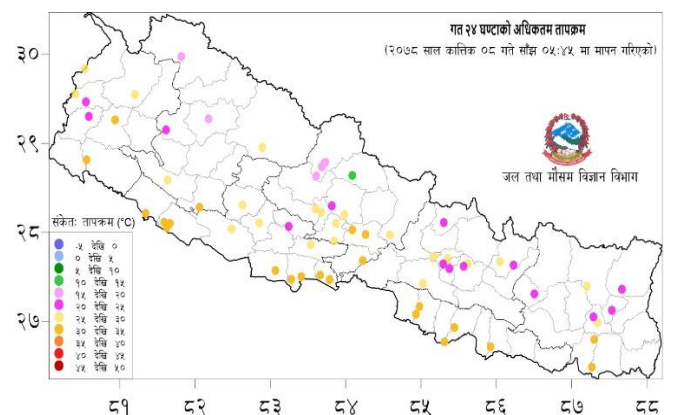


नक्सा १: कात्तिक ०८ गते बिहान ०८:४५ बजे देखि कात्तिक ०९ गते बिहान ०८:४५ बजे सम्मको २४ घण्टाको वर्षा (मि. मी.)

## दैनिक न्यूनतम तापक्रम (Daily Minimum Temperature) र अधिकतम तापक्रम (Daily Maximum Temperature) को सारांश:



नक्सा २: कात्तिक ०८ गते बिहान ०८:४५ बजे देखि कात्तिक ०९ गते बिहान ०८:४५ बजे सम्मको २४ घण्टाको न्यूनतम तापक्रम (डिग्री सेल्सियस)



नक्सा ३: कात्तिक ०७ गते साँझ ०५:४५ बजे देखि गते कात्तिक ०८ साँझ ०५:४५ बजे सम्मको २४ घण्टाको अधिकतम तापक्रम (डिग्री सेल्सियस)

तालिका १: २०७८/०७/०९ गते बिहान ०८:४५ बजे मापन गरिएको गत २४ घण्टाको न्यूनतम तापक्रम र २०७८/०७/०८ गते साँझ ०५:४५ बजे मापन गरिएको गत २४ घण्टाको अधिकतम तापक्रमको विवरण।

| तापक्रम (डि.से.)            | न्यूनतम तापक्रम (केन्द्र संख्या)  | अधिकतम तापक्रम (केन्द्र संख्या)       |
|-----------------------------|-----------------------------------|---------------------------------------|
| ० देखि ५                    | ४                                 | -                                     |
| ५ देखि १०                   | ८                                 | -                                     |
| १० देखि १५                  | १८                                | १                                     |
| १५ देखि २०                  | २२                                | ६                                     |
| २० देखि २५                  | ११                                | १४                                    |
| २५ देखि ३०                  | -                                 | २२                                    |
| ३० देखि ३५                  | -                                 | २२                                    |
| जम्मा केन्द्र संख्या (वटा)  | ६३                                | ६५                                    |
| सबैभन्दा बढी केन्द्र/जिल्ला | २१.५ डि.से./जनकपुर,<br>ए.पो.धनुषा | ३४.२ डि.से./भैरहवा,<br>ए.पो.रुपन्देही |
| सबैभन्दा कम केन्द्र/जिल्ला  | १.० डि.से./जोमसोम, मुस्ताङ        | १२.० डि.से./हुम्दे. मनाङ              |

नोट:- डि.से. = डिग्री सेल्सियस  
ए.पो. = एअरपोर्ट

वर्षा तथा जलवायु सम्बन्धी थप जानकारीको लागि [www.dhm.gov.np/climate/](http://www.dhm.gov.np/climate/)मा हेर्नुहोस।