



## दैनिक विपद् बुलेटिन

असोज १५ विहान १०:०० बजेदेखि १६ असोज विहान १०:०० बजेसम्म

|   |   |  |   |   |   |   |
|---|---|--|---|---|---|---|
| <br>घटना संख्या<br>५ | <br>मृत्यु संख्या<br>१ | <br>हराएको<br>० | <br>घाइते<br>५ | <br>अनुमानित क्षति<br>२६,५०,००० | <br>सडक अवरोध<br>० | <br>चौपाया क्षति<br>३० |
|---|---|--|---|---|---|---|

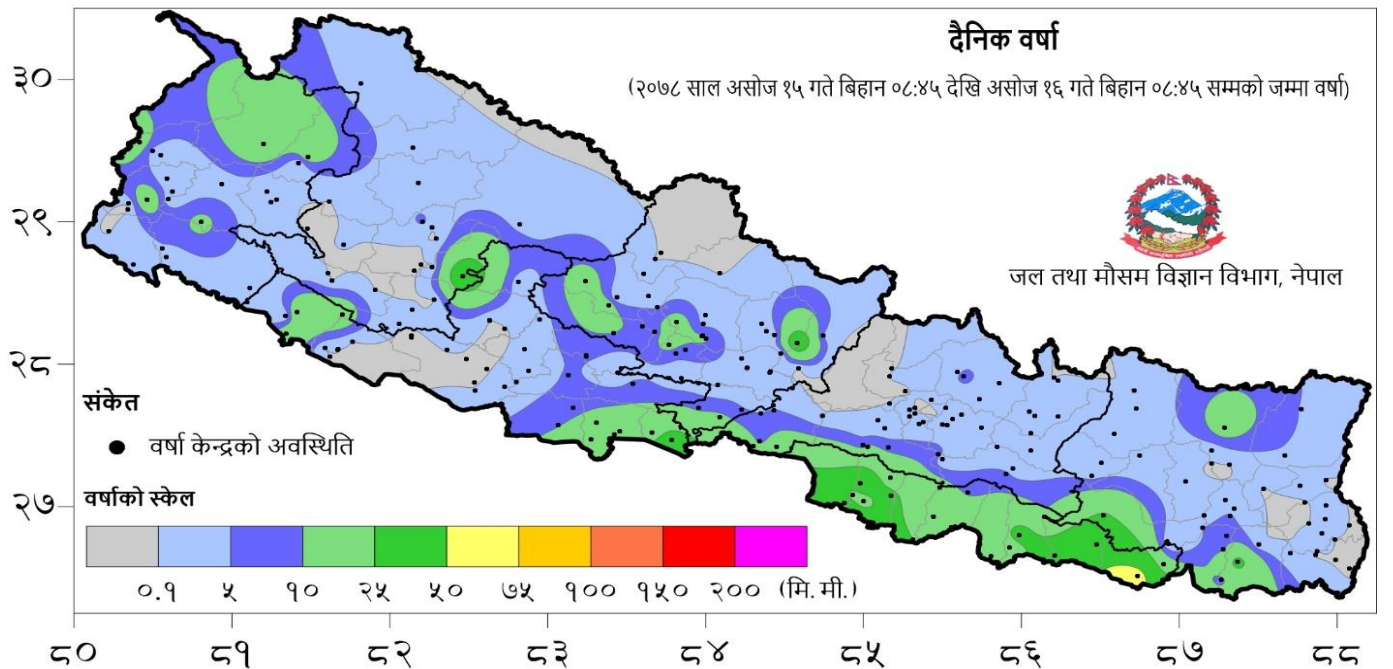
| घटना         | जिल्ला   | घटना विवरण/संख्या   | मृतक | बेपत्ता | घाइते | प्रतिकार्य   |
|--------------|----------|---|------|---------|-------|--|
| आगलागी       | चितवन    | भरतपुर म.न.पा.-११ जिल्ला खानेपानी ट्याङ्की स्थित एक घरमा संचालन गरेको फर्निचर शोरुममा खाना पकाउने क्रममा अचानक आगलागी हुँदा ४ वर्षीय एक बालिकाको मृत्यु, दुई पुरुष र २ महिला घाइते। | १    | ०       | ४     | जि.प्र.का.बाट टोली खटिई गएको। घाइतेहरूलाई थप उपचारको लागि काठमाण्डौ पठाईएको।               |
|              | रौतहट    | फतुवा विजयपुर न.पा.-१ गम्हरिया स्थित एक गोठमा अचानक आगलागी हुँदा गोठ पूर्णरूपमा जली २ वटा खसी, १ वटा बाख्रा जली मृत्यु भई ५० हजार रुपैया बराबरको क्षति।                             | ०    | ०       | ०     | ई.प्र.का.सन्तपुरबाट प्र.ह.को कमाण्डमा टोली खटिई गएको।                                      |
|              | महोत्तरी | सम्सी गा.पा.-२ पर्सा देवाड स्थित एक विधालयमा अचानक आगलागी हुँदा फर्निचर, सामानहरू, कागजातहरू जली १ लाख रुपैया बराबरको क्षति।  | ०    | ०       | ०     | प्रहरी चौकी सम्सीबाट टोली खटिइ गई स्थानियवासी र दमकलको सहयोगमा आगो पूर्णरूपमा नियन्त्रणमा। |
|              | खोटाङ    | केपिलासगढी गा.पा.-७ विहिबारे स्थित एक भान्सा घरमा अचानक आगलागी हुँदा सोही बस्ने एक पुरुषको घर समेत पूर्णरूपमा जली २५ लाख रुपैया बराबरको क्षति।                                      | ०    | ०       | ०     | ई.प्र.का.वाक्सिलाबाट प्र.ह.को कमाण्डमा टोली खटिई गएको।                                     |
| पहिरो        | दार्चुला | अविरल वर्षाका कारण मार्मा गा.पा.- ५ गल्फा स्थित एक घरको माथिबाट पहिरो आई घर भत्किदा १३ वर्षीया एक बालिका घाइते र ७ वटा बाख्रा र २० वटा कुखुराको मृत्यु।                             | ०    | ०       | १     | ई.प्र.का.लटिनाथबाट प्र.ह.को कमाण्डमा टोली खटिई गएको।                                       |
| जम्मा संख्या | ५        | ५   | १    | ०       | ५     |  |

| २०७८ वैशाख १ देखि असोज १६ गते सम्मका विपद्का प्रमुख घटनाहरूको विवरण |             |            |           |            |                 |                    |
|---|-------------|------------|-----------|------------|-----------------|--------------------|
| घटना  | घटना संख्या | मृतक       | वेपत्ता   | घाइते      | प्रभावित परिवार | अनुमानित क्षति रु. |
| पहिरो   | २६५         | ८०         | ८         | ९१         | २८९             | ३४५४५०००           |
| बाढी  | १२२         | ४०         | ३२        | १३         | २१९             | ७८३९१५००           |
| अविरल वर्षा   | ३१९         | १६         | ०         | ३५         | ४०५             | ११९३५७५००          |
| चट्याङ्ग  | १७१         | ४८         | ०         | १५४        | २५०             | १६३२९८३०           |
| सर्पदंश   | २०          | १७         | ०         | ४          | २१              | ०                  |
| आगलागी  | ७४१         | १६         | ०         | १३०        | ८९७             | ७६१९४८४४२          |
| डढेलो   | ६२          | ३          | ०         | १          | २८              | ४५००००             |
| हावाहुरी  | ३४          | १          | १         | ४          | १०७             | ५९७४०००            |
| जनावर आक्रमण  | १४३         | २३         | ०         | ८७         | २०४             | ३५०४८००            |
| <b>जम्मा</b>  | <b>१८७७</b> | <b>२४४</b> | <b>४१</b> | <b>५१९</b> | <b>२४२०</b>     | <b>१०२०५०१०७२</b>  |

### दैनिक वर्षा (Daily Precipitation) को सारांश:

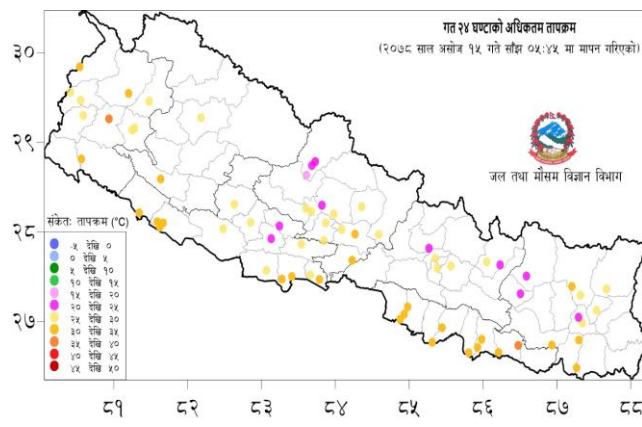
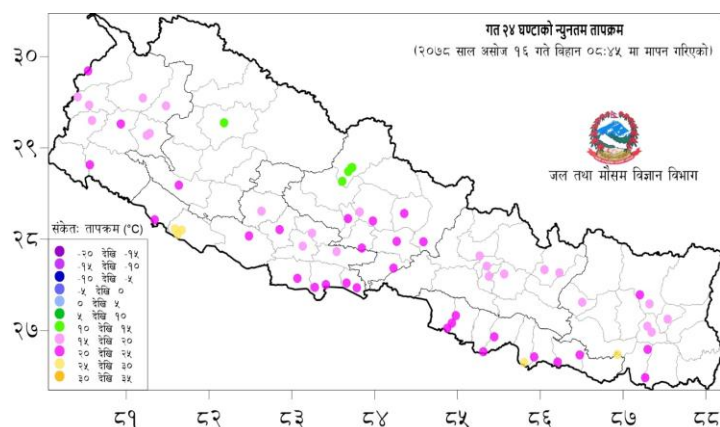
असोज १५ गते बिहान ०८:४५ बजे देखि असोज १६ गते बिहान ०८:४५ बजे सम्मको वर्षा

आज मिति २०७८/०६/१६ गते बिहान ०८:४५ बजे २१६ वटा वर्षा मापन केन्द्रहरू (मानव संचालित: ६४ र स्वचालित: १६६) मा मापन गरिएको गत २४ घण्टाको वर्षाको विवरण अनुसार १८४ वटा केन्द्रमा वर्षा भएको छ (नक्सा १)। उक्त केन्द्रहरू मध्ये सबैभन्दा बढी वर्षा (६०.० मि. मी.) सप्तरी जिल्लाको राजविराज केन्द्रमा भएको छ। वर्षा मापन गरिएका केन्द्रहरू मध्ये ४९ वटा केन्द्रमा १० मि. मी. भन्दा बढी, १२ वटा केन्द्रमा २५ मि. मी. भन्दा बढी र १ वटा केन्द्रमा ५० मि. मी. भन्दा बढी वर्षा भएको छ।



नक्सा १: असोज १५ गते बिहान ०८:४५ बजे देखि असोज १६ गते बिहान ०८:४५ बजे सम्मको २४ घण्टाको वर्षा (मि. मी.)

दैनिक न्यूनतम तापक्रम (Daily Minimum Temperature) र अधिकतम तापक्रम (Daily Maximum Temperature) को साराशः



नक्सा २: असोज १५ गते बिहान ०८:४५ बजे देखि असोज १६ गते बिहान ०८:४५ बजे सम्मको २४ घण्टाको न्युनतम तापक्रम (डिग्री सेल्सियस)

नक्सा ३: असोज १४ गते साँझ ०५:४५ बजे देखि गते असोज १५ साँझ ०५:४५ बजे सम्मको २४ घण्टाको अधिकतम तापक्रम (डिग्री सेल्सियस)

तालिका १: २०७८/०६/१६ गते बिहान ०८:४५ बजे मापन गरिएको गत २४ घण्टाको न्यूनतम तापक्रम र २०७८/०६/१५ गते साँझ ०५:४५ बजे मापन गरिएको गत २४ घण्टाको अधिकतम तापक्रमको विवरण।

| तापक्रम (डि.से.)             | न्युनतम तापक्रम (केन्द्र संख्या)  | अधिकतम तापक्रम (केन्द्र संख्या) |
|------------------------------|-----------------------------------|---------------------------------|
| १० देखि १५                   | ५                                 | -                               |
| १५ देखि २०                   | २३                                | १                               |
| २० देखि २५                   | ३०                                | १०                              |
| २५ देखि ३०                   | ५                                 | ३०                              |
| ३० देखि ३५                   | -                                 | २६                              |
| ३५ देखि ४०                   | -                                 | २                               |
| जम्मा केन्द्र संख्या (वटा)   | ६३                                | ६९                              |
| सबैभन्दा बढी केन्द्र/ जिल्ला | २५.५ डि. से./नेपालगञ्ज, नेपालगञ्ज | ३५.० डि.से./लहान, सिराहा        |
| सबैभन्दा कम केन्द्र/ जिल्ला  | १०.५ डि.से./थाकमार्फा, मुस्ताङ    | १८.५ डि.से./लेते, मुस्ताङ       |

नोट:- डि. से. = डिग्री सेल्सियस

वर्षा तथा जलवायु सम्बन्धी थप जानकारीको लागि [www.dhm.gov.np/climate/](http://www.dhm.gov.np/climate/) मा हेर्नुहोस।