



२०७७ बैशाख देखि साउन १ सम्मका विपद्का मुख्य घटनाहरूको विवरण								
पहिरो			बाढी			चट्याङ्ग		
मृत्यु	बेपत्ता	घाइते	मृत्यु	बेपत्ता	घाइते	मृत्यु	बेपत्ता	घाइते
१०२	४६	८५	६	६	३	४७	०	१६१
२०७७ जेठ ३० मनसुन सुरु भएदेखि साउन १ सम्मका विपद्का मुख्य घटनाहरूको विवरण								
पहिरो			बाढी			चट्याङ्ग		
मृत्यु	बेपत्ता	घाइते	मृत्यु	बेपत्ता	घाइते	मृत्यु	बेपत्ता	घाइते
१००	४६	८४	३	५	१	१७	०	४२

## दैनिक विपद् बुलेटिन

१ साउन बिहान १०:०० बजेदेखि २ साउन बिहान १०:०० बजे सम्म

नेपालमा विभिन्न जिल्लामा गरेर ५ स्थानमा आगलागी, ३ स्थानमा पहिरो, १ स्थानमा अविरल वर्षा, २ स्थानमा माटोको ढिस्को खस्ने घटना भएका छन् । यी घटनामा परेर ३ जनाको मृत्यु, १ जना घाइते भएका छन् । पहिरोका कारण ३ स्थानमा बाटो अबरुद्ध भएका छन् ।

मृत्यु संख्या	हराएको	घटना संख्या	घाइते	अनुमानित क्षति रु.	सडक अवरोध	चौपाया क्षति
३	०	११	१	१४,५०,०००	३	०

### घटना सारांश

- मुलुकभर गएको २४ घण्टामा विपद्का ११ वटा घटनाहरू भएका छन् ।
- कास्की माछापुच्छ्रे गाउँपालिका वडा नं. ८ खोरामुख पाखामा अबिरल वर्षातको कारण एक घर पछाडिबाट पहिरो आई घरको साईडमा रहेको १ वटा कोठा पुरिदा उक्त कोठामा सुतेका ३ जनाको मृत्यु ।
- सल्यानको कपुरकोट गाउँपालिका वडा नं. ५ साउनेपानिको पोलि जंगलमा घर पोत्रे माटो खन्ने क्रममा एक व्यक्ति माटोको ढिस्कोले पुरिई घाइते ।
- खोटाङको रावबेशी गाउँपालिका वडा नं. २ खार्पा डाँडाँटोलस्थित एक घरमा अचानक आगलागी हुँदा ३ लाख रुपैयाँ बराबरको क्षति ।
- सोलुखुम्बुको माप्य दुधकोशी गाउँपालिका वडा नं. १ किनाइस्थित एक घरमा आगलागी हुँदा घर ३ लाख रुपैयाँ बराबर क्षति ।
- बाराको देवताल गाउँपालिका वडा नं. ३ को एक गोठमा लामखुट्टे धपाउन बालेको घुरबाट आगो सल्किई आगलागी हुँदा गोठ घर पुर्णरूपमा जली २ लाख रुपैयाँ बराबरको क्षति । सिम्रौनगढ नगरपालिका वडा नं. ५ कनकपुरको एक घरमा घुरबाट आगो सल्किई अचानक आगलागी हुँदा १ लाख रुपैयाँ बराबरको क्षति ।
- रौतहटको राजपुर नगरपालिका वडा नं. ४ मा अबिरल वर्षाका कारण घरभित्र पानी पसि घर पुर्णरूपमा भत्किँदा ३ लाख ५० हजार रुपैयाँ बराबरको क्षति ।

- नुवाकोटको ककनी गाउँपालिका वडा नं ४ रानिपौवास्थित एक घरमा बिधुत सर्ट भई आगलागी हुँदा २ लाख रुपैया बराबरको क्षती ।

## सडक अवरोध

- पाल्पाको तिनाउ गाउँपालिका वडा नं ३ स्थित सिद्धार्थ राजमार्ग अन्तर्गत माथिबाट ढुङ्गा र माटो खसि बाटो पूर्णरूपमा अबरोध ।
- दार्चुलाको शैल्यशिखर नगरपालिका वडा नं ६ तेछीलिकस्थित राति परेको अबिरल वर्षाका कारण गोकुलेश्वर दार्चुला सडक खण्डमा सडकको माथि बाट पहिरो आई सडक अवरुद्ध ।
- भोजपुर जिल्लाको भोजपुर नगरपालिका वडा नं ३ बासबोटे स्थित अबिरल वर्षाको कारणले मध्य पहाडी लोकमार्ग सडक खण्डमा माथिबाट पहिरो गई पूर्णरूपमा अबरोध ।

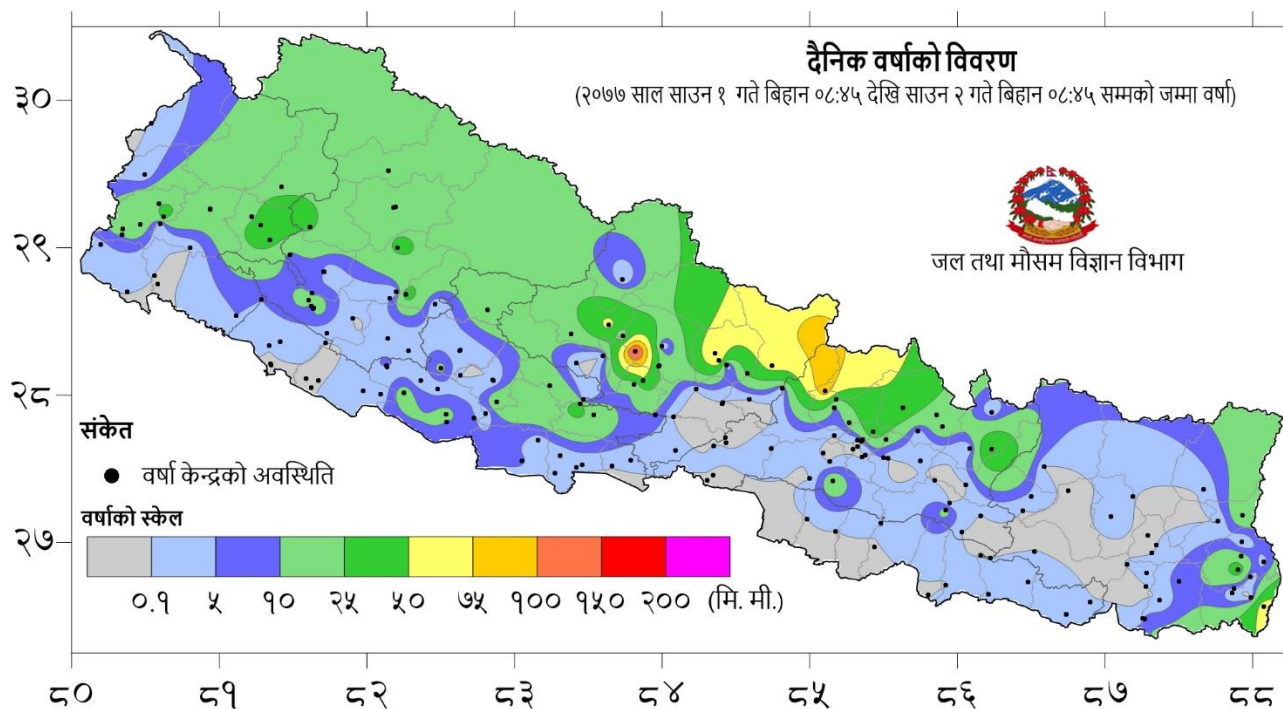
## प्रतिकार्य

- सुरक्षा निकायको टोलीबाट पहिरोमा परेर घाईते भएका व्यक्तिलाई स्थानीय स्वास्थ्य उपचार केन्द्रमा पुर्याइएको । आगलागी नियन्त्रणमा लिएको र पहिरोका कारण अवरुद्ध बनेको बाटो खोल्ने प्रयास भइरहेको ।

## वर्षाको सारांश

साउन ०१ गते बिहान ०८:४५ बजे देखि साउन ०२ गते ०८:४५ बजे सम्म

आज मिति २०७७/०८/०१ गते बिहान ०८:४५ बजे १९० वटा वर्षा मापन केन्द्रहरु (मानव संचालित: १६ र स्वचालित: १७४) मा मापन गरिएको वर्षाको विवरण अनुसार १२३ वटा केन्द्रहरुमा वर्षा भएको छ (चित्र १)। उक्त केन्द्रहरु मध्ये सबै भन्दा बढि वर्षा (१४५ मि. मी.) कास्की जिल्लाको लुम्ले केन्द्रमा मापन गरिएको छ। वर्षा मापन भएका केन्द्रहरु मध्ये १ वटा केन्द्रमा १०० मि. मी. भन्दा बढि, ८ वटा केन्द्रमा ५० मि. मी. भन्दा बढि, २१ वटा केन्द्रमा २५ मि. मी. भन्दा बढि र ५४ वटा केन्द्रमा १० मि. मी. भन्दा बढि वर्षा मापन भएको छ।



चित्र १: दैनिक वर्षा (छायांकित रंग) तथा केन्द्रको अवस्थिति (गोलाकार संकेत)

वर्षा तथा जलवायु सम्बन्धि थप जानकारीको लागि [www.dhm.gov.np/climate/](http://www.dhm.gov.np/climate/) मा हेर्नुहोस।

## बाढी पूर्वानुमान

श्रावण ०२ (शुक्रबार) (विहान ७ बजे देखि २४ घण्टा)

- आज कोशी, नारायणीमा बहाव सामान्य घटबढ हुने, कर्णाली, महाकाली र यसका सहायक नदीमा बहाव बढ्ने तर सबैमा बहाव सतर्कता भन्दा तलै हुने ।
- आज कन्काई, कमला, बागमती, पश्चिम राप्ती, तिनाउ, बबई लगायतमा बहाव बढ्ने तर सतर्कता तलै हुने । आज कन्काई, कमला, पश्चिम राप्ती र बबईका केहि स-साना सहायक नदीमा बहाव तुलनात्मक रूपमा बढ्ने र केहीमा आकस्मिक बहाव हुन सक्ने ।
- आज ईलाम, झापा, पाँचथर, धनकुटा, उदयपुर, भोजपुर, खोटाङ, ओखलढुङ्गा, सिन्धुली, रामेछाप, दोलखा, काभ्रेपलाञ्चोक, सिन्धुपाल्चोक, का.उपत्यका, नुवाकोट, रसुवा, धादिङ, लमजुङ, गोरखा, कास्की, स्याङ्जा, गुल्मी, अर्घाखाँची, पाल्पा, बागलुङ, प्युठान, रोल्पा, सल्यान, रूकुम, दाङ, बर्दिया, कैलाली, डोटी, अछाम, सुर्खेत, दैलेख, जाजरकोट, कालिकोट, अछाम, बझाङ, बाजुरा, कञ्चनपुर, डडलेधुरा, बैतडी, दार्चुला र आसपास जिल्ला भई बहने स-साना नदीजलाधारमा क्षणिक मध्यम वर्षा भई आकस्मिक बहाव हुन सक्ने ।

थप जानकारीका लागि जल तथा मौसम विज्ञान विभागको वेभसाइट: <http://hydrology.gov.np/>