



दैनिक विपद् बुलेटिन

पुष २८ विहान १०:०० बजेदेखि २९ पुष विहान १०:०० बजेसम्म

 घटना संख्या ९	 मृत्यु संख्या १	 हराएको ०	 घाईते ०	 अनुमानित क्षति रु. १,१५,४५,०००	 सडक अवरोध ०	 चौपाया क्षति १२
---	---	--	---	---	---	---

घटना सारांश

घटना	जिल्ला	घटना विवरण/संख्या	मृतक	बेपत्ता	घाईते	प्रतिकार्य
चट्याङ्ग	प्युठान	प्युठान न.पा.- ५ जुम्रीकाँडा बसे वर्ष ४६ का एक पुरुषको घरमा बिजुलीको तारमा चट्याङ्ग पर्न जाँदा निज घाईते भई उपचारको लागि जि.अस्पताल बिजुवार लैजाने क्रममा बाटोमा नै मृत्यु ।	१	०	०	ई.प्र.का.विजुवारको टोली खटिई गएको ।
	खोटाङ्ग	बाह्रपोखरी गा.पा.- ३ स्थित एक घरमा अबिरल बर्षसँगै परेको चट्याङ्गबाट घरमा आगलागी हुँदा ५ लाख ५० हजार रुपैया बराबरको क्षति ।	०	०	०	स्थानीयको सहयोगमा आगो नियन्त्रण ।
आगलागी	काठमाडौं	काठमाण्डौं म.न.पा.- ३२ कोटेश्वर झोलुङ्गे पुल स्थित युजिन ट्रेडर्स एण्ड सप्लायर्समा अचानक आगलागी हुँदा खाद्यवस्तुहरु जली ८० लाख रुपैया बराबरको क्षति ।	०	०	०	वृत्त बानेश्वरको टोली, स्थानीय र दमकलको सहयोगमा आगो पूर्णरूपमा नियन्त्रण ।
	रौतहट	गौर न.पा.- ८ पुरेनवा स्थित एक गोठमा अचानक आगलागी हुँदा भैसी -२ वटा, बाखा-१० वटा जली १२ लाख रुपैया बराबरको क्षति ।	०	०	०	अ.प्र.पो. बसपार्क र जि.प्र.का.को टोली, स्थानीय र दमकलको सहयोगमा आगो पूर्णरूपमा नियन्त्रण ।
	सुनसरी	देवानगन्ज गा.पा.- १ मध्यहर्साही स्थित एक घरमा चुलोबाट अचानक आगलागी हुँदा ३ लाख रुपैया बराबरको क्षति ।	०	०	०	इ.प्र.का. देवानगन्जको टोली र स्थानीयको सहयोगमा आगो नियन्त्रण ।
	ओखलढुङ्गा	सिद्धिचरण न.पा.-१ भारतिछाप स्थित एक घरमा खोले पकाउने क्रममा अचानक आगलागी हुँदा २ लाख रुपैया बराबरको क्षति ।	०	०	०	प्रचौ निसंखेको टोली र स्थानीयको सहयोगमा आगो पूर्णरूपमा नियन्त्रण ।
	अर्घाखाँची	सितगंगा न.पा.- ९ सिलिङ-खोला स्थित एक घर र गोठमा आगलागी हुँदा ५ लाख ५० हजार रुपैया बराबरको क्षति ।	०	०	०	स्थानीयको सहयोगमा आगो नियन्त्रण ।
	धनुषा	गणेशमान चारनाथ न.पा.- ६ गोदार स्थित एक घरको चुल्होबाट अचानक आगलागी हुँदा ३५ हजार रुपैया बराबरको क्षति ।	०	०	०	स्थानीयको सहयोगमा आगो नियन्त्रण ।
	धनुषा	सबैला न.पा.- ६ गोबिन्दपुर स्थित एक घरमा बालेको टुकीबाट अचानक आगलागी हुँदा ७ लाख १० हजार रुपैया बराबरको क्षति ।	०	०	०	स्थानीयको सहयोगमा आगो नियन्त्रण ।
जम्मा संख्या	८	९	१	०	०	

विपद्का घटना सम्बन्धी सूचना र सन्देशका लागि

www.facebook.com/ndrrma/videos रwww.twitter.com/ndrrma Nepal र<https://www.youtube.com/NDRRMA> मा जानुहोस् ।

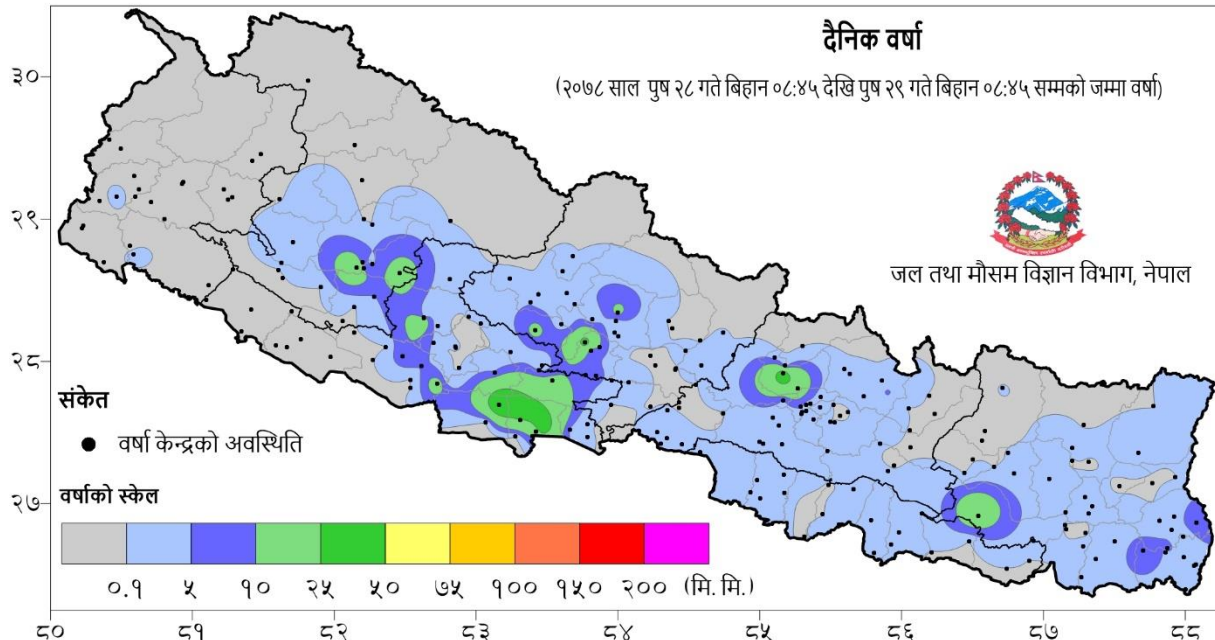
२०७८ वैशाख १ देखि पुष २९ गते सम्मका विपद्का प्रमुख घटनाहरुको विवरण

घटना	घटना संख्या	मृतक	वेपत्ता	घाईते	प्रभावित परिवार	अनुमानित क्षति रु.
पहिरो	३३६	१७८	३१	१३४	६०३	३४६३५०००
बाढी	१५४	६३	३४	१४	२७९	११५३९१५००
भारी बर्षा	३५८	२१	१	४८	४५९	१२८२७४१२०
चट्याङ्ग	१७८	५०	०	१५८	२६०	१७०१४८३०
सर्पदंश	२३	२०	०	४	२४	०
आगलागी	१५२६	४७	०	२४४	१८५३	१५५९१९१४७४
जङ्गल आगलागी	६४	३	०	२	२९	४५००००
हावाहुरी	३७	१	१	४	१०९	६४२४०००
जनावर आक्रमण	२२६	३७	०	१४६	३११	५११७०००
महामारी	२	४	०	७७४	७७४	०
हिउँ हुरी	३	४	०	१	६	०
हिउँ पहिरो	३	२	०	११	१३	०
लेक लाग्नु	५	२	०	९	१२	३०००००
डुङ्गा पल्टेर	४	३	६	२	१०	०
जम्मा	२९१९	४३५	७३	१५५१	४७४२	१,८६,६७,९७,९२४

दैनिक वर्षा (Daily Precipitation) को सारांश:

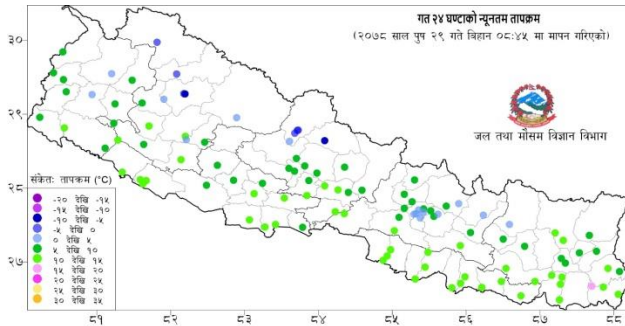
पुष २८ गते बिहान ०८:४५ बजे देखि पुष २९ गते बिहान ०८:४५ बजे सम्मको वर्षा

आज मिति २०७८/०९/२९ गते बिहान ०८:४५ बजे २३८ वटा वर्षा मापन केन्द्रहरु (मानब संचालित: ९८ र स्वचालित: १४०) मा मापन गरिएको गत २४ घण्टाको वर्षाको विवरण अनुसार १३१ वटा केन्द्रमा वर्षा भएको छ (नक्सा १)। उक्त केन्द्रहरु मध्ये सबैभन्दा बढी वर्षा (४२.४ मि. मि.) कपिलवस्तुजिल्लाको बाणगङ्गाकेन्द्रमा भएको छ। वर्षा मापन गरिएकाकेन्द्रहरु मध्ये १६ वटा केन्द्रमा १० मि. मि. भन्दा बढी वर्षा र ५ वटा केन्द्रमा २५ मि. मि. भन्दा बढी वर्षा भएको छ।

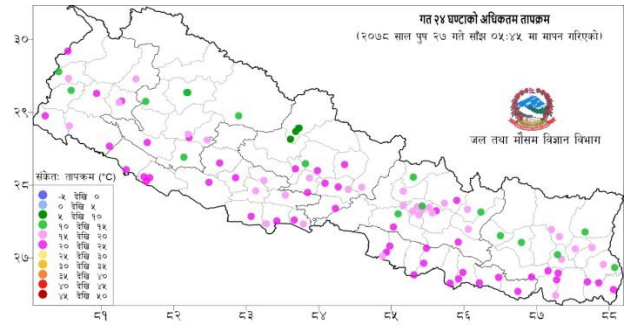


नक्सा १: पुष २८ गते बिहान ०८:४५ बजे देखि पुष २९ गते बिहान ०८:४५ बजे सम्मको २४ घण्टाको वर्षा (मि. मि.)

दैनिक न्यूनतम तापक्रम (Daily Minimum Temperature) र अधिकतम तापक्रम (Daily Maximum Temperature)को सारांश:



नक्सा २: पुष २८ गते बिहान ०८:४५ बजे देखि पुष २९ गते बिहान ०८:४५ बजे सम्मको २४ घण्टाको न्यूनतम तापक्रम (डिग्री सेल्सियस)



नक्सा ३: पुष २७ गते साँझ ०५:४५ बजे देखि पुष २८ गते साँझ ०५:४५ बजे सम्मको २४ घण्टाको अधिकतम तापक्रम (डिग्री सेल्सियस)

तालिका १: २०७८/०९/२९ गते बिहान ०८:४५ बजे मापन गरिएको गत २४ घण्टाको न्यूनतम तापक्रम र २०७८/०९/२८ गते साँझ ०५:४५ बजे मापन गरिएको गत २४ घण्टाको अधिकतम तापक्रमको विवरण।

तापक्रम(डि.से.)	न्यूनतम तापक्रम(केन्द्र संख्या)	अधिकतम तापक्रम(केन्द्र संख्या)
-१० देखि ५-	२	-
-५ देखि ०	५	-
० देखि ५	२६	-
५ देखि १०	३५	३
१० देखि १५	३२	१८
१५ देखि २०	-	३३
२० देखि २५	-	४६
जम्मा केन्द्रसंख्या (वटा)	१००	१००
सबैभन्दाबढी/केन्द्र, जिल्ला	१४.२ डि.से./विराटनगर(ए.पो.), मोरङ	२४.७ डि.से./गौर, रौतहट
सबैभन्दाकम/केन्द्र, जिल्ला	-५.५ डि.से./जुम्ला(ए.पो.), जुम्ला	७.१ डि.से./जोमसोम, मुस्ताङ

नोट:- डि.से. = डिग्री सेल्सियस
ए. पो. = एयरपोर्ट

वर्षा तथा जलवायु सम्बन्धी थप जानकारीको लागि www.dhm.gov.np/climate/ मा हेर्नुहोस।